

EBNER

LEHRLINGSAKADEMIE



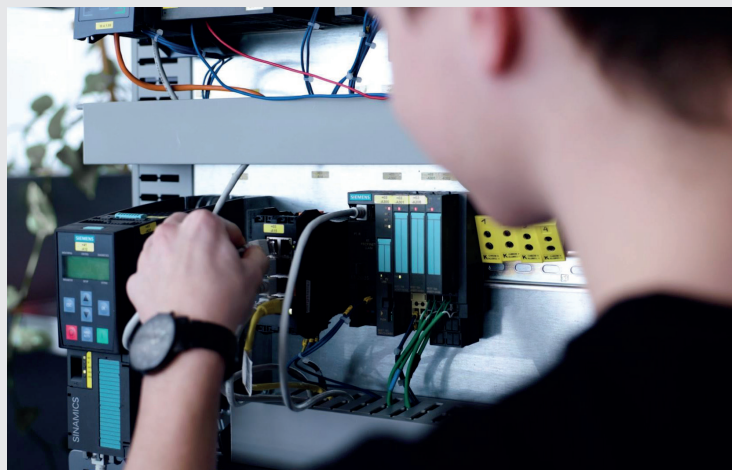
BÜROKAUFFRAU/-MANN

METALLTECHNIKER/-IN - *MASCHINENBAUTECHNIK*

METALLTECHNIKER/-IN - *SCHWEISSTECHNIK*

METALLTECHNIKER/-IN - *MASCHINENBAUTECHNIK*

SPEZIALMODUL: AUTOMATISIERUNGSTECHNIK



STARTEN SIE IHRE KARRIERE BEI **EBNER!**

Aus Gründen der Lesbarkeit wird in dieser Broschüre darauf verzichtet, geschlechtsspezifische Formulierungen zu verwenden. Soweit personenbezogene Bezeichnungen nur in männlicher Form angeführt sind, beziehen sie sich auf Männer und Frauen in gleicher Weise.

Wir sind ein modernes, hochtechnologisches und internationales Unternehmen und bieten schnelle Entwicklungsmöglichkeiten und einen großzügigen Gestaltungsspielraum für ehrgeizige und motivierte Mitarbeiter.



Als weltweit führender Hersteller von Wärmebehandlungsanlagen ist **EBNER** stets bedacht, einen Schritt voraus zu sein. Wir sind ein Traditionsunternehmen und Familienbetrieb mit mittlerweile 7 Jahrzehnten Erfahrung und seither auch Teil Ihres täglichen Lebens. So werden die Alufolie der Mozartkugel, die Motorhaube des Audi A8 oder die Flugzeugteile des Airbus A380 in **EBNER** Öfen wärmebehandelt.

LEHRLINGSAKADEMIE

Unzählige Erfolgsgeschichten und beeindruckende Karrieren beginnen bei **EBNER** mit einer Lehre.

Die Lehrausbildung bei **EBNER** gewährleistet nicht nur die fachliche Ausbildung, sondern fördert die Lehrlinge auch in ihrer persönlichen Entwicklung. Begleitend zur umfangreichen fachlichen Ausbildung werden die Lehrlinge in spannenden Outdoortrainings auf das Arbeiten im Team vorbereitet. Die Lehrlingsausbildung bei **EBNER** gibt es seit 1955 und es wurden bereits über 1100 Lehrlinge bei **EBNER** weltweit ausgebildet.



WIE SIEHT DIE LEHRE BEI EBNER AUS?

Für die Lehrlingsausbilder sind Lehrlinge mehr als Auszubildende. Die professionelle Vorbereitung auf den Beruf ist für Ausbilder eine Selbstverständlichkeit. Nach fachlichen Ausbildungsplänen je Lehrberuf und Lehrjahr sorgt der Ausbilder dafür, dass die Lehrlinge die Inhalte auch in der Praxis umfassend anwenden können:

- » Geplante Rotation in verschiedene Bereiche
- » Zusatzunterricht in Englisch als Ergänzung und Vertiefung zur Ausbildung in der Berufsschule
- » Vorbereitung auf den Lehrlingswettbewerb
- » Vorbereitung auf die Lehrabschlussprüfung

WELCHE BENEFITS BIETEN WIR?

- » Mitarbeiterrestaurant
- » Hauseigenes Fitnessstudio
- » Prämien bei besonderen beruflichen oder schulischen Leistungen
- » Lehrlingsakademie mit Schwerpunkt Persönlichkeits- und Sozialentwicklung (Ausflüge, Outdoor-Veranstaltung, Motivationstraining, Teambuilding)
- » Berufsschul- und Lehrabschlussunterstützung (Englisch und Mathematikurse und vieles mehr)



BEI BESONDEREN LEISTUNGEN

EBNER honoriert besondere Leistungen und ausgezeichnete schulischen Noten mit Vergünstigungen, Prämien und zusätzlichen Urlaubstagen.

LEHRE MIT MATURA

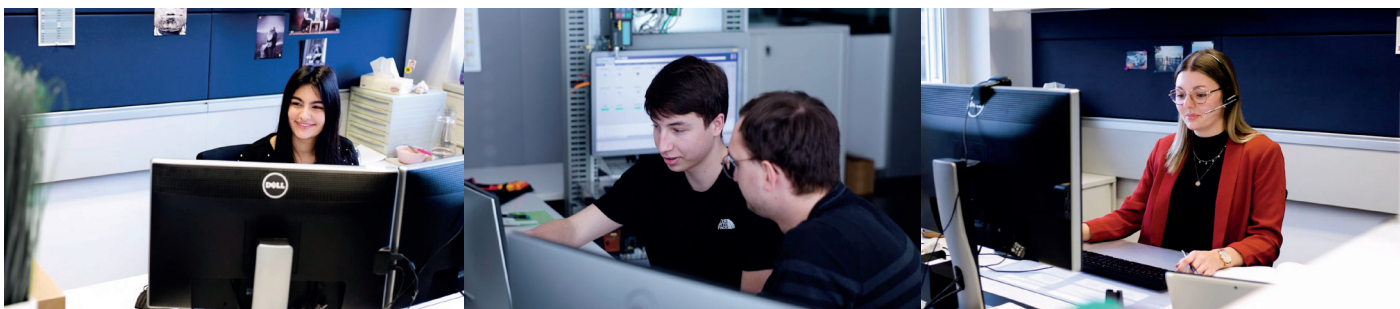
Sie sind motiviert, zeigen Leistungsbereitschaft, Lernwillen, haben Weitblick und sind praktisch veranlagt? Dann ist die Lehre mit Matura genau das Richtige für Sie. Die Lehre mit Matura bietet eine praxisorientierte Ausbildung mit zweifachem Abschluss:

- » Lehrabschluss und
- » Matura

Mit diesem Ausbildungsweg verfügen Sie sowohl über theoretische als auch praktische Kenntnisse, die in der Berufswelt verstärkt gefragt sind. Wenn Sie die Lehre mit Matura erfolgreich bestanden haben, stehen Ihnen viele Karrierewege offen.

PERSÖNLICHKEITSENTWICKLUNG

Die Begleitung junger Menschen auf ihrem Weg zur selbstbewussten Persönlichkeit, in gegenseitigem Respekt und in der Achtung des Anderen, gehört zu den wesentlichen Aufgaben unserer Lehrlingsausbilder. Deshalb fördert die **EBNER** Lehrlingsakademie die Persönlichkeit der Lehrlinge durch Seminare, Kurse und Ausflüge und geht dabei auch auf die besonderen Lebensumstände der Jugendlichen ein. Wir bieten unseren Lehrlingen Motivations- und Outdoortrainings, Nachhilfekurse, und vieles mehr!



WE WANT YOU – werden Sie ein Teil der **EBNER Familie** und starten Sie Ihren beruflichen Weg mit uns.

In unserem Tochterunternehmen der **EBNER Corporate Service Group** bieten wir Ihnen eine qualitativvolle kaufmännische Ausbildung an. Für uns stellen die Mitarbeiterinnen und Mitarbeiter die wichtigste Ressource dar, um langfristig unseren Unternehmenserfolg zu sichern. Wir ermöglichen es Ihnen in die Büro-Welt unterschiedlichster Abteilungen und Firmen eines globalen Hidden Champions einzutauchen. Doch keine Angst, Sie werden nicht untergehen! Unsere erfahrenen Mitarbeiterinnen und Mitarbeiter, sowie die Lehrlingsbeauftragten unterstützen Sie während der gesamten Zeit tatkräftig. Denn unser gemeinsames Ziel sollte sein, Sie als zukünftige Fach- und Führungskräfte von Morgen auszubilden und zu gewinnen.



BERUFSBILD

Sie arbeiten am Computer, erledigen den Schriftverkehr und übernehmen Aufgaben in den einzelnen Abteilungen. Ihren Arbeitsplatz halten Sie stets gut organisiert. Damit Sie Ihre Kolleginnen und Kollegen im Unternehmen auch bestmöglich unterstützen können, erhalten Sie während Ihrer Ausbildung einen vielseitigen Einblick in die verschiedenen Bereiche und Abteilungen.

Was Sie bei uns erwartet:

- » Erstellen von Texten und Schriftstücken nach Vorgabe
- » Durchführung von Zahlungsverkehr
- » Kunden informieren und betreuen
- » Bearbeitung des Posteingangs und Postausgangs
- » Terminkoordination
- » Bestände (wie Büromaterial, ...) beschaffen und verwalten
- » Facheinschlägige Formulare, Vordrucke und Schriftstücke bearbeiten und ausfertigen
- » Administrative Arbeiten mit Hilfe der betrieblichen Informations- und Kommunikationssysteme durchführen
- » Statistiken, Dateien und Karteien anlegen, warten und auswerten
- » Und viele weitere spannende kaufmännische Tätigkeiten



„Schon beim Schnuppern war ich von der Firma **EBNER** beeindruckt. Ich wurde sehr herzlich empfangen und meine zukünftigen Kolleginnen und Kollegen waren auch sehr freundlich.

Bereits am Kennenlernabend, an dem ich gemeinsam mit meinen Eltern das Unternehmen kennenlernen durfte, ist mir das harmonische Betriebsklima und der familiäre Umgang in der Firma aufgefallen.

Bei der Firma **EBNER** werden die Lehrlinge besonders gefördert. Zum Beispiel besuchen alle Lehrlinge einmal in der Woche einen Englischkurs. Zusätzlich gibt es auch einige Ausflüge, wie beispielsweise die Kennenlertage oder das Outdoor-Teamtraining.

Besonders gut gefällt mir hier die interessante und abwechslungsreiche Arbeit. Denn hier werden nicht nur die typischen Lehrlingstätigkeiten, wie etwa die Ablage von Dokumenten, verrichtet.

Ich bin sehr stolz ein Teil der **EBNER** Familie zu sein.“

Wie Sie uns überzeugen:

- » Positiver Pflichtschulabschluss und gute Schulleistungen
- » Selbstständiges Arbeiten und Zeigen von Eigeninitiative
- » Zuverlässige und genaue Arbeitsweise
- » Teamplayer und kommunikative Persönlichkeit
- » Kundenorientiertes Auftreten
- » Interesse für den PC
- » Gute Umgangsformen

Lehrlingsentgelt:

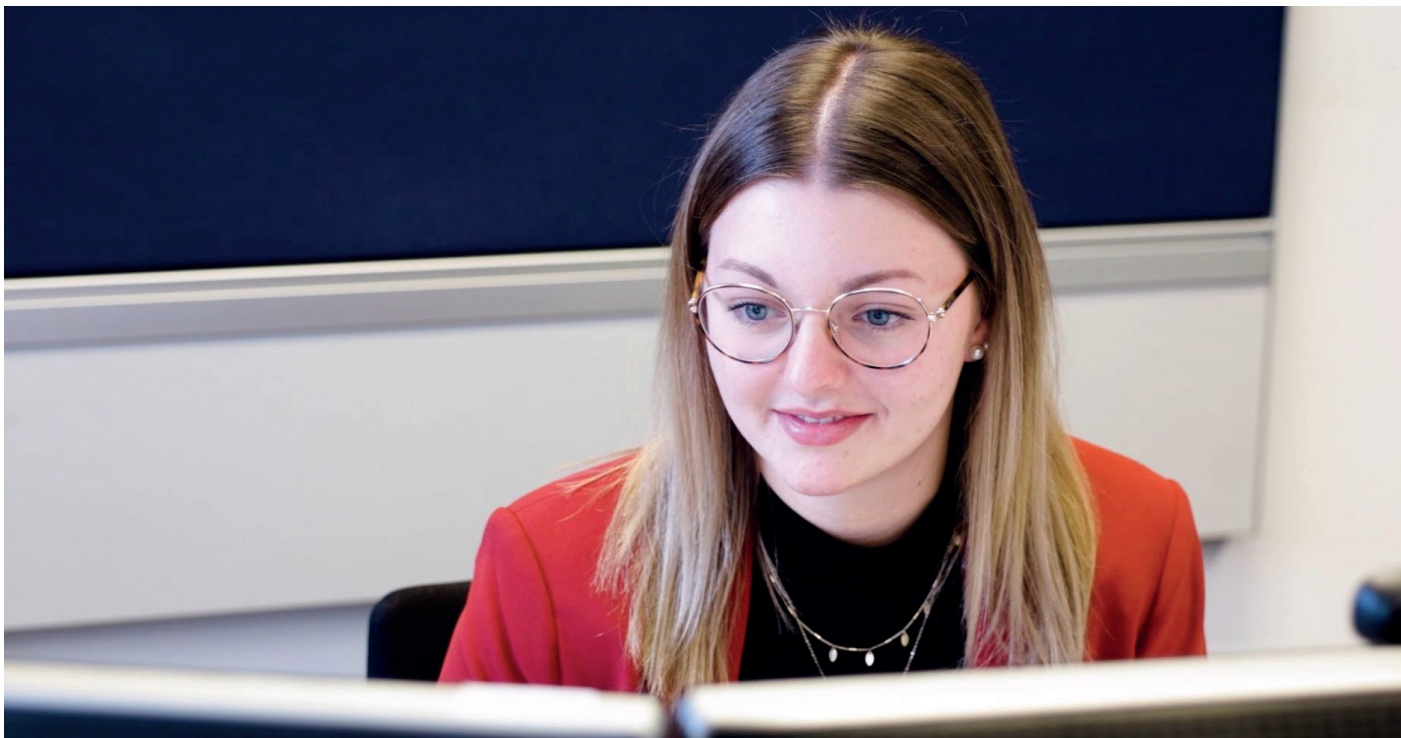
Die Bezahlung richtet sich nach dem Kollektivvertrag Information und Consulting (Stand Jänner 2023, brutto monatlich):

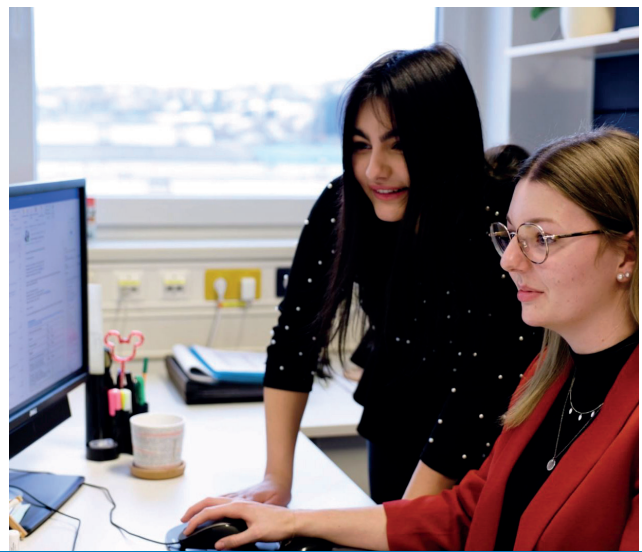
- » 1. Lehrjahr 850,00 Euro
- » 2. Lehrjahr 1.050,00 Euro
- » 3. Lehrjahr 1.300,00 Euro

Was wir Ihnen bieten:

Eine abwechslungsreiche Lehrzeit mit einer kontinuierlichen Begleitung in einem stabilen Familienunternehmen mit einer mehr als 70-jährigen Geschichte. Diverse Sozialleistungen und Benefits:

- » Mitarbeiterrestaurant
- » Hauseigenes Fitnessstudio
- » Prämien bei besonderen beruflichen oder schulischen Leistungen
- » Lehrlingsakademie mit Schwerpunkt Persönlichkeits- und Sozialentwicklung (Ausflüge, Outdoor-Veranstaltungen, Motivationstraining, Teambuilding)
- » Berufsschul- und Lehrabschlussunterstützung (Englisch und Mathematikurse und vieles mehr)
- » Lehre mit Matura





Ausbildungsverlauf:

- » Rotation durch die kaufmännischen Fachbereiche im Unternehmen
- » Vorstellung aller Abteilungen im Haus in Form von Vorträgen
- » Teilnahme an Veranstaltungen der **EBNER** Lehrlingsakademie

Berufsschule:

- » Ganzjährig einmal wöchentlich und für zehn Wochen zweimal wöchentlich
- » Berufsschule Linz 6, Ferihumerstraße 28, 4040 Linz

METALLTECHNIKER/-IN: MASCHINENBAUTECHNIK

SPEZIALMODUL AUTOMATISIERUNGSTECHNIK - NEXT ELITE

Vorraussetzung: weltweite Reisebereitschaft

LEHRZEIT: 4 JAHRE



WE WANT YOU – werden Sie ein Teil der **EBNER** Familie und starten Sie Ihren beruflichen Weg mit uns.

Ist Metall Ihr Element? Wenn Ja, dann sind Sie bei uns genau richtig!

Die NEXT-ELITE Ausbildung, welche aus einer Kooperation und einem Lehrlingsaustausch mit der Firma **G.KLAMPFER** besteht, sucht nach ambitionierten Jugendlichen, die sich für eine umfangreiche, kombinierte Ausbildung in den Bereichen Maschinenbau und Automatisierungstechnik interessieren. In der Lehrzeit werden Sie als Inbetriebnahmetechniker, Servicetechniker oder auch bauleitender Monteur für weltweite Einsätze vorbereitet. In der **EBNER** Group bieten wir Ihnen eine hochwertige technische Ausbildung an, denn für uns stellen die Mitarbeiterinnen und Mitarbeiter die wichtigste Ressource dar, um langfristig unseren Unternehmenserfolg zu sichern. Wir ermöglichen es Ihnen in die technische-Welt unterschiedlichster Abteilungen einzutauchen. Doch keine Angst, Sie werden nicht untergehen! Unsere erfahrenen Mitarbeiterinnen und Mitarbeiter, sowie die Lehrlingsbeauftragten unterstützen Sie während der gesamten Zeit tatkräftig. Denn unser gemeinsames Ziel sollte sein, Sie als zukünftige Fach- und Führungskräfte von Morgen auszubilden und zu gewinnen.



BERUFSBILD

Bei Metalltechnikerinnen und Metalltechnikern dreht sich alles um Metalle und Maschinen. Die Aufgabenbereiche reichen dabei von der Be- und Verarbeitung von Metallen zu Bauteilen, Halbfertig- und Fertigprodukten, über die Konstruktion und Herstellung von Maschinen bis hin zum Zusammenbau von automatisierten Fertigungsanlagen und Maschinen.

Was Sie bei uns erwartet:

- » Gewinnung von Kenntnissen und Eigenschaften der Be- und Verarbeitungsmöglichkeiten von Werk- und Hilfsstoffen
- » Manuelle und maschinelle Bearbeitung von Werkstoffen (z.B. Drehen, Fräsen, Schneiden, Biegen, Schmieden, Schweißen)
- » Skizzen, Zeichnungen sowie selbständige Anfertigungen anhand einer Bedienungsanleitung
- » Herstellung sowie Prüfung branchenüblicher Werkstücke und Bauteile
- » Durchführung Oberflächenschutz und Wärmebehandlung von Werkstoffen
- » Richtiger Umgang mit elektrischem Strom, Hydraulik und Pneumatik
- » Analyse und Behebung von Fehlern an Maschinen und Bauteilen
- » Zusätzliche Ausbildung im Bereich Automatisierung (SPS-Programmieren)

METALLTECHNIKER/IN: MASCHINENBAUTECHNIK

SPEZIALMODUL AUTOMATISIERUNGSTECHNIK - NEXT ELITE

Vorraussetzung: weltweite Reisebereitschaft

LEHRZEIT: 4 JAHRE



„Die Grundausbildung in der Lehrwerkstätte und die anschließenden Rotationen durch die Fertigungsgruppen ermöglichen mir eine spannende Ausbildung und einen breiten Blick auf die Tätigkeiten in der Metalltechnik. Dazu kommt die Kombination mit der Automatisierungstechnik, die mich optimal auf weltweite Montagen vorbereiten wird. Ich freue mich auf diese herausfordernden internationalen Erfahrungen nach der erfolgreichen Lehre.“

Wie Sie uns überzeugen:

- » Positiver Abschluss der 9-jährigen Schulpflicht
- » Gute Schulleistungen
- » Selbstständiges Arbeiten und Zeigen von Eigeninitiative
- » Zuverlässige und genaue Arbeitsweise
- » Teamplayer und kommunikativ
- » Gute Umgangsformen

Lehrlingsentgelt:

Die Bezahlung richtet sich nach dem Kollektivvertrag der metallverarbeitenden Industrie (Stand November 2022, brutto monatlich):

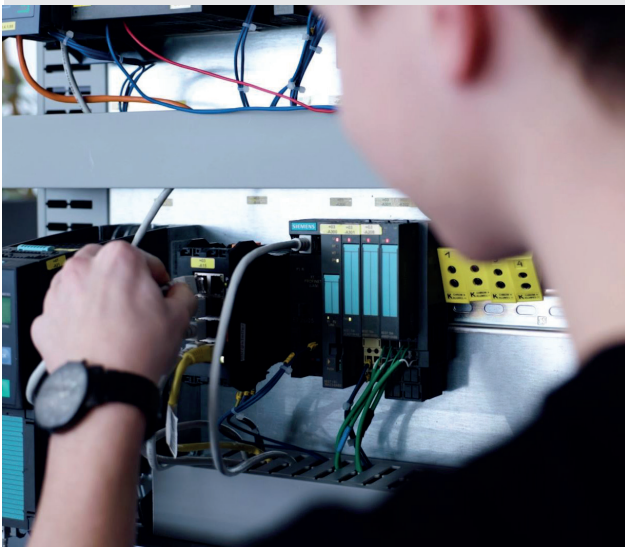
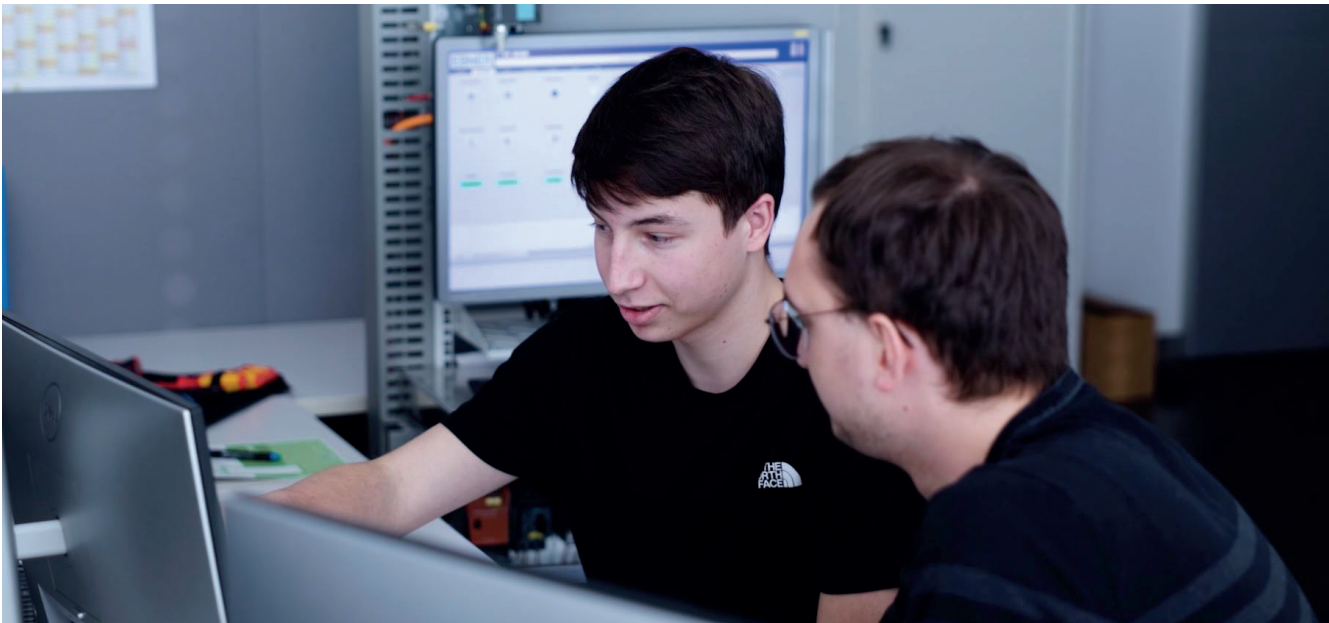
- » 1. Lehrjahr 900,00 Euro
- » 2. Lehrjahr 1.090,00 Euro
- » 3. Lehrjahr 1.425,00 Euro
- » 4. Lehrjahr 1.870,00 Euro

Was wir Ihnen bieten:

Eine abwechslungsreiche Lehrzeit mit einer kontinuierlichen Begleitung in einem stabilen Familienunternehmen mit mehr als 70-jähriger Geschichte. Diverse Sozialleistungen und Benefits:

- » Mitarbeiterrestaurant
- » Hauseigenes Fitnessstudio
- » Prämien bei besonderen beruflichen oder schulischen Leistungen
- » Lehrlingsakademie mit Schwerpunkt Persönlichkeits- und Sozialentwicklung (Ausflüge, Outdoor-Veranstaltungen, Motivationstraining, Teambuilding)
- » Berufsschul- und Lehrabschlussunterstützung (Englisch und Mathematik-kurse und vieles mehr)
- » Lehre mit Matura





Ausbildungsverlauf:

- » 1. Lehrjahr: Ausbildung in der **EBNER** Lehrwerkstätte
- » 2. Lehrjahr: 4-monatiger Rotationsturnus durch verschiedene Fertigungsabteilungen bei **EBNER**
- » 3. Lehrjahr: 6-monatige elektrotechnische Ausbildung bei **G.KLAMPFER**, 4-monatiger Rotationsturnus bei **EBNER**
- » 4. Lehrjahr: 4-monatige SPS Ausbildung in der eigenen Elektrokonstruktion, 4-monatiger Rotationsturnus durch verschiedene Abteilungen bei **EBNER**

Berufsschule:

- » 10 wöchiger Lehrgang
 - 1.-3. Lehrjahr: Berufsschule Schärding, Ziergartenstr.2, 4780 Schärding
 - 4. Lehrjahr: Berufsschule Attnang, Schulweg 5-7, 4800 Attnang-Puchheim

METALLTECHNIKER/-IN: MASCHINENBAUTECHNIK

LEHRZEIT: 3 JAHRE

WE WANT YOU – werden Sie ein Teil der **EBNER Familie** und starten Sie Ihren beruflichen Weg mit uns.

Tätigkeitsmerkmale:

Metall (Eisen, Aluminium, Kupfer usw.) gehört zu den wichtigsten Werkstoffen in den meisten Bereichen der Technik. Hauptanwendungsgebiete sind z.B. der Maschinen- und Anlagenbau, der Fahrzeugbau, der Schiffsbau, der Brückenbau und der Werkzeugbau. Metalle werden auf unterschiedlichste Weise bearbeitet und zu Werkstücken geformt. Die Bearbeitungstechniken werden in spanabhebende Verfahren wie Bohren, Drehen, Fräsen, Schleifen, Sägen, Gravieren und nicht spanabhebende Verfahren wie Schmieden, Biegen, Walzen, Ziehen, Prägen, Gießen sowie in verbindende Verfahren wie Schweißen, Löten, Kleben usw. eingeteilt. Dementsprechend vielfältig sind auch die Berufsmöglichkeiten in der Metallbe- und -verarbeitung.

Hauptmodul "Maschinenbautechnik"

MetalltechnikerInnen für Maschinenbautechnik fertigen Werkstücke und Bauteile für Maschinen und Produktionsanlagen mit computergesteuerten Werkzeugmaschinen (CNC-Maschinen), die sie auch programmieren. Sie bauen die Teile zusammen, montieren die Maschinen und Anlagen am Verwendungsort (Werkshalle, Maschinenhalle) und wirken bei der Inbetriebnahme mit. Dabei führen sie Probeläufe zur Funktionskontrolle und zur exakten Einstellung durch. Weiters führen sie die regelmäßige Wartung und die Instandhaltung der Maschinen und Anlagen sowie Reparaturarbeiten durch.



BERUFSBILD

Bei Metalltechnikerinnen und Metalltechnikern dreht sich alles um Metalle und Maschinen. Die Aufgabenbereiche reichen dabei von der Be- und Verarbeitung von Metallen zu Bauteilen, Halbfertig- und Fertigprodukten, über die Konstruktion und Herstellung von Maschinen bis hin zum Zusammenbau von automatisierten Fertigungsanlagen und Maschinen.

Was Sie bei uns erwartet:

- » Gewinnung von Kenntnissen und Eigenschaften der Be- und Verarbeitungsmöglichkeiten von Werk- und Hilfsstoffen
- » Manuelle und maschinelle Bearbeitung von Werkstoffen (z.B. Drehen, Fräsen, Schneiden, Biegen, Schmieden, Schweißen)
- » Skizzen, Zeichnungen sowie selbständige Anfertigungen anhand einer Bedienungsanleitung
- » Herstellung sowie Prüfung branchenüblicher Werkstücke und Bauteile
- » Durchführung Oberflächenschutz und Wärmebehandlung von Werkstoffen
- » Richtiger Umgang mit elektrischem Strom, Hydraulik und Pneumatik
- » Analyse und Behebung von Fehlern an Maschinen und Bauteilen
- » Erlernen und Ausführen der verschiedensten Schweißverfahren und Schweißtechniken

METALLTECHNIKER/IN: MASCHINENBAUTECHNIK

LEHRZEIT: 3 JAHRE



„Die Grundausbildung in der Lehrwerkstätte im ersten Lehrjahr war für mich ein super Einstieg ins Berufsleben, Ich wurde ein Jahr lang gut vorbereitet und konnte dann gleich die Kollegen in der Fertigung unterstützen. Nach der Lehre freue ich mich auch schon auf die Möglichkeit, bei Montagen internationale Erfahrungen zu sammeln.“

Wie Sie uns überzeugen:

- » Positiver Abschluss der 9-jährigen Schulpflicht sowie gute Schulleistungen
- » Teamplayer und kommunikativ
- » Zuverlässig und genaue Arbeitsweise
- » Handwerkliches Geschick
- » Logisch-analytisches Denken
- » Mathematisches Verständnis und technisches Interesse
- » Psychische Ausdauer und Belastbarkeit
- » Räumliches Vorstellungsvermögen
- » Reaktionsfähigkeit beim Bedienen, Steuern und Überwachen von Maschinen und Anlagen
- » Selbständiges Arbeiten und Zeigen von Eigeninitiative
- » Unempfindlichkeit der Haut und gutes Sehvermögen

Lehrlingsentgelt:

Der Kollektivvertrag der metallverarbeitenden Industrie sieht derzeit folgende Lehrlingsentschädigung (brutto monatlich, Stand: November 2022) vor:

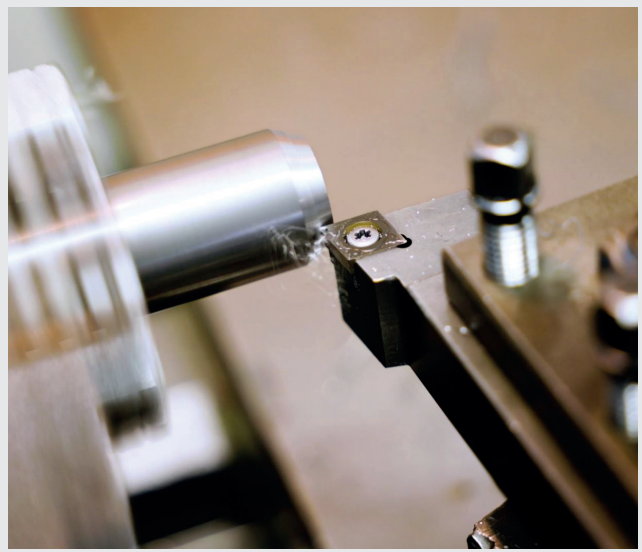
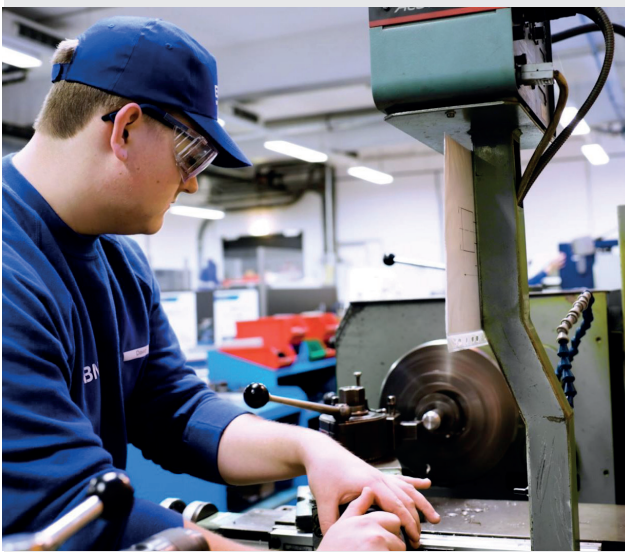
- » 1. Lehrjahr 900,00 Euro
- » 2. Lehrjahr 1.090,00 Euro
- » 3. Lehrjahr 1.425,00 Euro

Was wir Ihnen bieten:

Eine abwechslungsreiche Lehrzeit mit einer kontinuierlichen Begleitung in einem stabilen Familienunternehmen mit mehr als 70-jähriger Geschichte. Diverse Sozialleistungen und Benefits:

- » Mitarbeiterrestaurant
- » Hauseigenes Fitnessstudio
- » Prämien bei besonderen beruflichen oder schulischen Leistungen
- » Lehrlingsakademie mit Schwerpunkt Persönlichkeits- und Sozialentwicklung (Ausflüge, Outdoor-Veranstaltungen, Motivationstraining, Teambuilding)
- » Berufsschul- und Lehrabschlussunterstützung (Englisch und Mathematik-kurse und vieles mehr)
- » Lehre mit Matura





Ausbildungsverlauf:

- » 1. Lehrjahr: Ausbildung in der **EBNER** Lehrwerkstätte
- » 2. Lehrjahr: 4-monatiger Rotationsturnus durch verschiedene Fertigungsabteilungen bei **EBNER**
- » Veranstaltungen der **EBNER** Lehrlingsakademie

Berufsschule:

- » 1.-3. Lehrjahr 10-wöchiger Lehrgang
- » 3,5. Lehrjahr 5-wöchiger Lehrgang
- » Berufsschule Schärding, Ziergartenstr. 2, 4780 Schärding

METALLTECHNIKER/-IN: SCHWEISSTECHNIK

LEHRZEIT: 3,5 JAHRE

WE WANT YOU – werden Sie ein Teil der **EBNER Familie** und starten Sie Ihren beruflichen Weg mit uns.

Metall (Eisen, Aluminium, Kupfer usw.) gehört zu den wichtigsten Werkstoffen in den meisten Bereichen der Technik. Hauptanwendungsgebiete sind z.B. der Maschinen- und Anlagenbau, der Fahrzeugbau, der Schiffsbau, der Brückenbau sowie der Werkzeugbau. Metalle werden auf unterschiedlichste Weise bearbeitet und zu Werkstücken geformt. Die Bearbeitungstechniken werden eingeteilt in spanabhebende Verfahren wie Bohren, Drehen, Fräsen, Schleifen, Sägen, Gravieren und nicht spanabhebende Verfahren wie Schmieden, Biegen, Walzen, Ziehen, Prägen, Gießen sowie in verbindende Verfahren wie Schweißen, Löten, Kleben usw. Dementsprechend vielfältig sind auch die Berufsmöglichkeiten in der Metallbe- und -verarbeitung.

Hauptmodul "Schweißtechnik"

Schweißen ist ein Verfahren zum unlösbaren Verbinden von Bauteilen wie Blechen, Rohren, Formstählen, Maschinen- und Apparateteilen oder Kunststoffteilen durch Anwendung von Hitze oder Druck, bei dem zum Teil Zusatzstoffe wie etwa Schweißdraht verwendet werden. Es gibt verschiedene Schweißverfahren, von denen das Schmelzschweißen am gebräuchlichsten ist. Dabei werden die Werkstoffe mit einer Gasflamme oder einem elektrischen Lichtbogen bis zur Verflüssigung erhitzt, sodass sie sich vermischen und nach dem Erstarren fest miteinander verbunden sind. MetalltechnikerInnen mit dem Hauptmodul "Schweißtechnik" bereiten die Schweißverbindungen durch Bearbeiten der Werkstoffflächen vor, wählen das für die Werkstoffe beste Verfahren aus und führen die Schweißung durch. Danach muss die Schweißverbindung nachbehandelt, auf Fehler kontrolliert und durch Oberflächenbehandlung vor Korrosion geschützt werden. Gearbeitet wird teilweise mit Handschweißgeräten, aber auch mit Schweißautomaten.



BERUFSBILD

MetalltechnikerInnen mit dem Hauptmodul "Schweißtechnik" bereiten die Schweißverbindungen durch Bearbeiten der Werkstoffflächen vor, wählen das für die Werkstoffe beste Verfahren aus und führen die Schweißung durch. Danach muss die Schweißverbindung nachbehandelt, auf Fehler kontrolliert und durch Oberflächenbehandlung vor Korrosion geschützt werden. Gearbeitet wird teilweise mit Handschweißgeräten, aber auch mit Schweißautomaten.

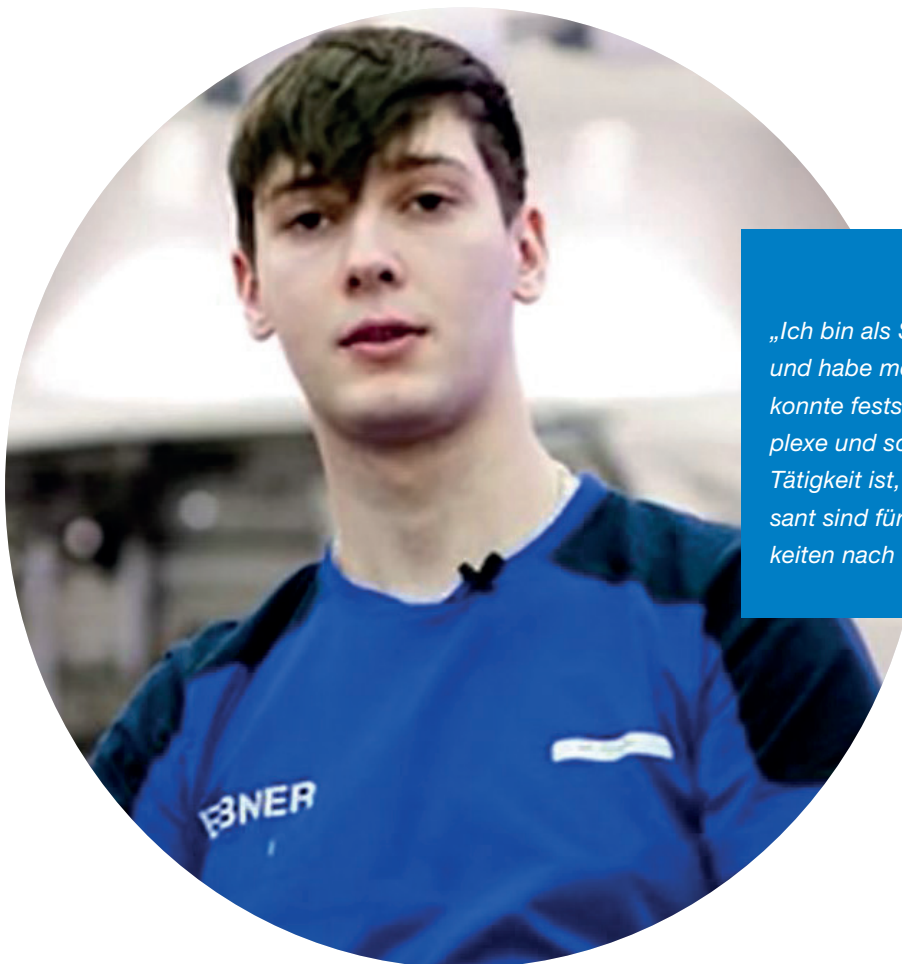
MetalltechnikerInnen mit dem Hauptmodul "Schweißtechnik" bereiten die Schweißverbindungen durch Bearbeiten der Werkstoffflächen vor, wählen das für die Werkstoffe beste Verfahren aus und führen die Schweißung durch. Danach muss die Schweißverbindung nachbehandelt, auf Fehler kontrolliert und durch Oberflächenbehandlung vor Korrosion geschützt werden. Gearbeitet wird teilweise mit Handschweißgeräten, aber auch mit Schweißautomaten.

Was Sie bei uns erwartet:

- » Gewinnung von Kenntnissen und Eigenschaften der Be- und Verarbeitungsmöglichkeiten von Werk- und Hilfsstoffen
- » Manuelle und maschinelle Bearbeitung von Werkstoffen (z.B. Drehen, Fräsen, Schneiden, Biegen, Schmieden, Schweißen)
- » Skizzen, Zeichnungen sowie selbständige Anfertigungen anhand einer Bedienungsanleitung
- » Herstellung, sowie Prüfung branchenüblicher Werkstücke und Bauteile
- » Durchführung Oberflächenschutz und Wärmebehandlung von Werkstoffen
- » Richtiger Umgang mit elektrischem Strom, Hydraulik und Pneumatik
- » Analyse und Behebung von Fehlern an Maschinen und Bauteilen
- » Erlernen und Ausführen der verschiedensten Schweißverfahren und Schweißtechniken

METALLTECHNIKER/IN: SCHWEISSTECHNIK

LEHRZEIT: 3,5 JAHRE



„Ich bin als Schweißtechniker bei **EBNER** tätig und habe meine Entscheidung noch nie bereut. Ich konnte feststellen, dass Schweißen eine sehr komplexe und schwierige, aber auch herausfordernde Tätigkeit ist, die mir sehr viel Spaß macht. Interessant sind für mich auch die Entwicklungsmöglichkeiten nach der Lehre.“

Wie Sie uns überzeugen:

- » Positiver Abschluss der 9-jährigen Schulpflicht sowie gute Schulleistungen
- » Teamplayer und kommunikativ
- » Zuverlässig und genaue Arbeitsweise
- » Handwerkliches Geschick
- » Logisch-analytisches Denken
- » Mathematisches Verständnis und technisches Interesse
- » Psychische Ausdauer und Belastbarkeit
- » Räumliches Vorstellungsvermögen
- » Reaktionsfähigkeit beim Bedienen, Steuern und Überwachen von Maschinen und Anlagen
- » Selbständiges Arbeiten und Zeigen von Eigeninitiative
- » Unempfindlichkeit der Haut und gutes Sehvermögen

Lehrlingsentgelt:

Der Kollektivvertrag der metallverarbeitenden Industrie sieht derzeit folgende Lehrlingsentschädigung (brutto monatlich, Stand: November 2022) vor:

- » 1. Lehrjahr 900,00 Euro
- » 2. Lehrjahr 1.090,00 Euro
- » 3. Lehrjahr 1.425,00 Euro
- » 4. Lehrjahr 1.870,00 Euro

Was wir Ihnen bieten:

Eine abwechslungsreiche Lehrzeit mit einer kontinuierlichen Begleitung in einem stabilen Familienunternehmen mit mehr als 70-jähriger Geschichte. Diverse Sozialleistungen und Benefits:

- » Mitarbeiterrestaurant
- » Hauseigenes Fitnessstudio
- » Prämien bei besonderen beruflichen oder schulischen Leistungen
- » Lehrlingsakademie mit Schwerpunkt Persönlichkeits- und Sozialentwicklung (Ausflüge, Outdoor-Veranstaltungen, Motivationstraining, Teambuilding)
- » Berufsschul- und Lehrabschlussunterstützung (Englisch und Mathematik-kurse und vieles mehr)
- » Lehre mit Matura





Ausbildungsverlauf:

- » 1. Lehrjahr: Ausbildung in der **EBNER** Lehrwerkstätte
- » 2. - 3,5. Lehrjahr: Schweiß-Ausbildung auf verschiedenen Schweißmaschinen bzw. Schweißroboter
- » Veranstaltungen der **EBNER** Lehrlingsakademie

Berufsschule:

- » 1.-3. Lehrjahr 10-wöchiger Lehrgang
- » 3,5. Lehrjahr 5-wöchiger Lehrgang
- » Berufsschule Wels 1, Linzer Straße 68, 4600 Wels

So verläuft die Lehrlingsauswahl bei **EBNER**:

Das Lehrjahr beginnt bei **EBNER** jeweils im September. Die Lehrlingsauswahl findet bereits Anfang des Jahres statt. Bewerben Sie sich daher bitte rechtzeitig mit nachfolgenden Unterlagen unter www.ebner.cc/karriere:

- **Motivationsschreiben**
- **Lebenslauf**
- **aktuelles Foto**
- **Kopien der letzten drei Zeugnisse**

Ablauf des Auswahlverfahrens:

Überprüfung der Bewerbungsunterlagen

Lehrlingscasting in Form eines schriftlichen Potenzialtests

Vorstellungsgespräch

Lehrlingsschnuppertag

Ihre Ansprechpartner für die Lehrlingsauswahl und Lehrlingsausbildung:



Christiane Helm, BSc
Lehrlingsausbildnerin



Michael Prehofer
Lehrlingsausbildner

EBNER



Abteilung Human Resources

Ebner-Platz 1
4060 Leonding
Tel.: 0732/6868-0
www.ebner.cc